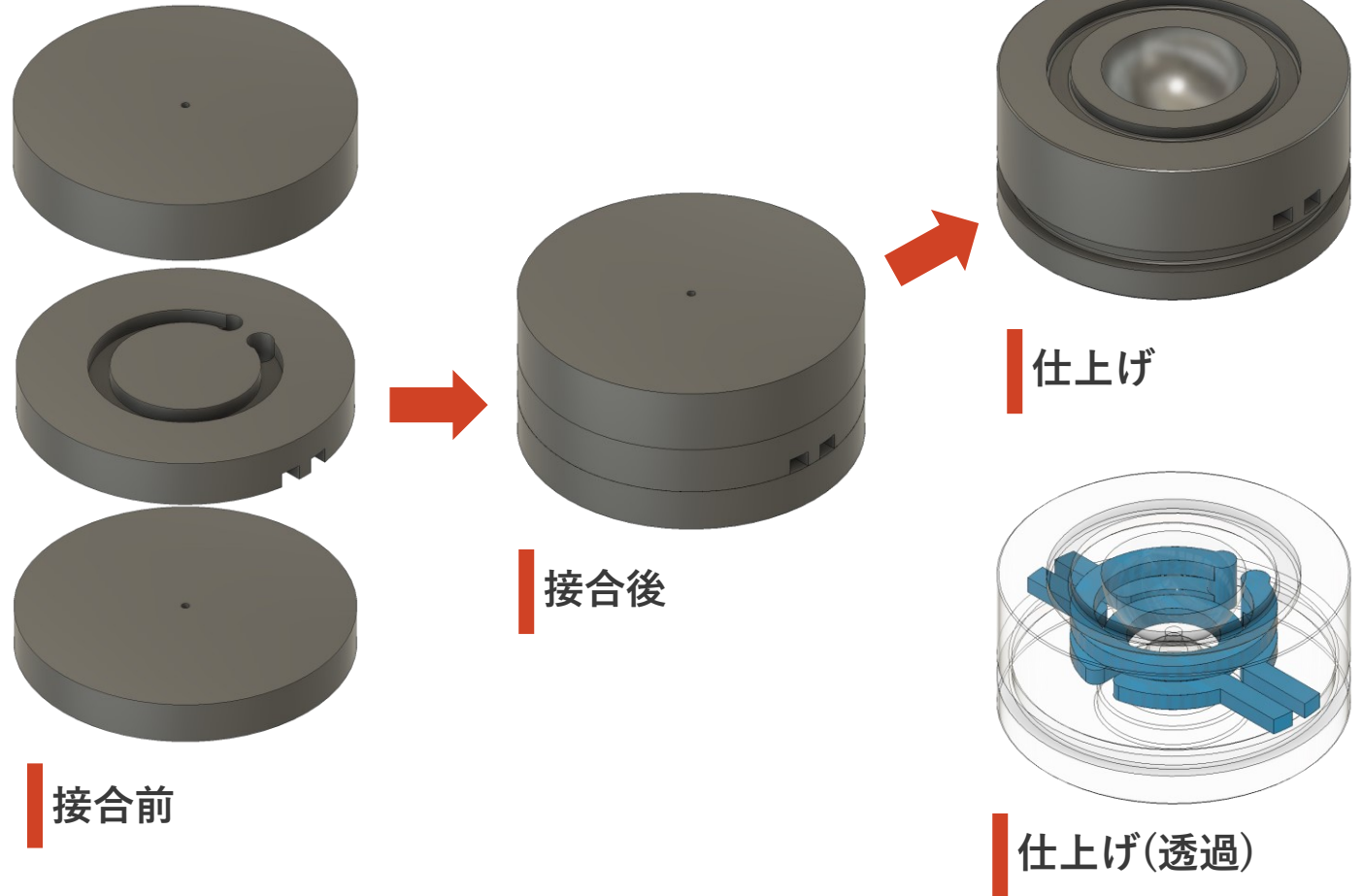


○ サンプル紹介

ペットボトル用金型部品 (底部)

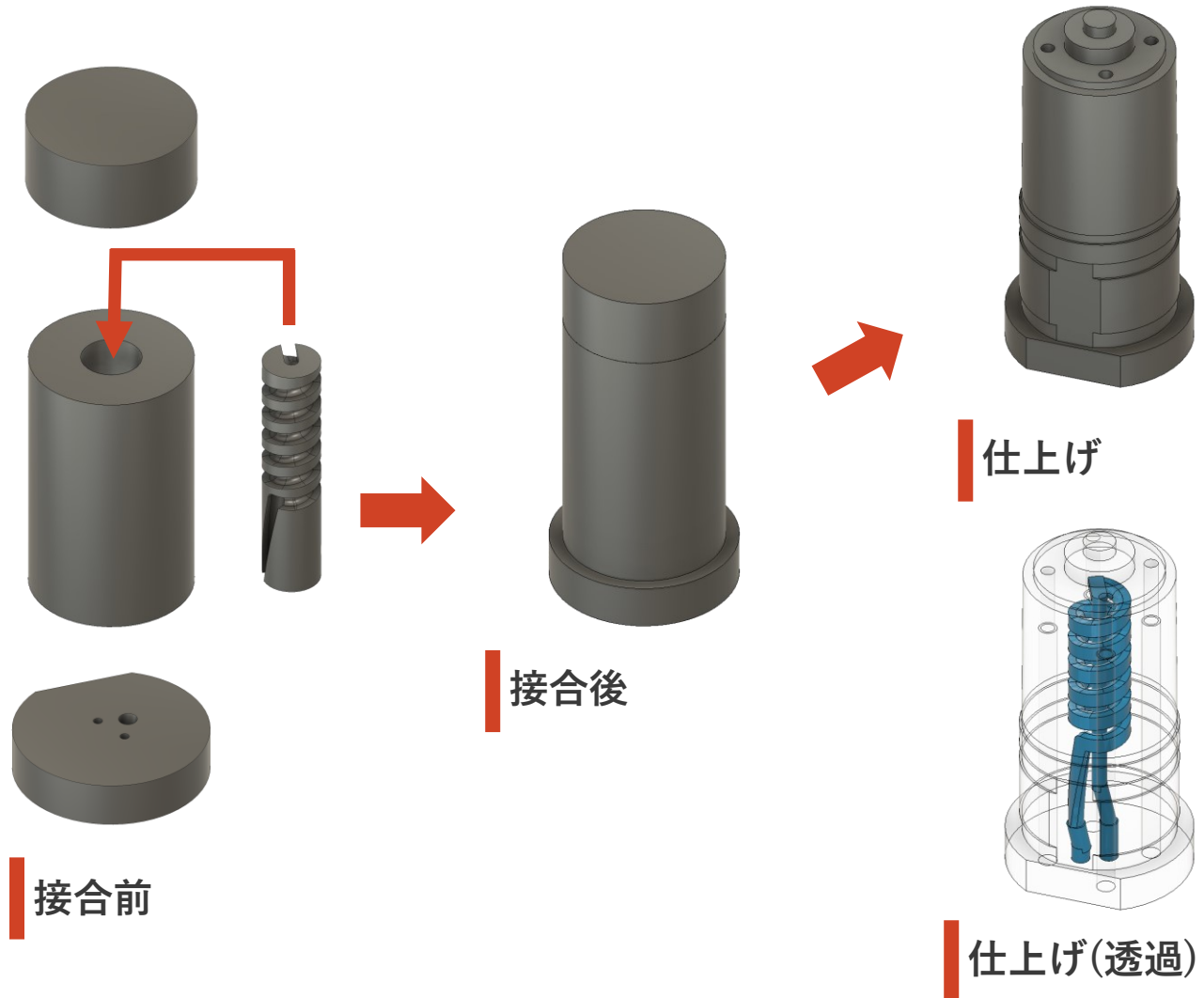
- ▶ 材質：STAVAX
- ▶ サイズ：Φ60×L30
- ▶ 製品部を効率的に冷却する水路を内部に配置することで、射出成型時のサイクルタイムを短縮できる。



○ サンプル紹介

■ ダイカスト金型用コアピン

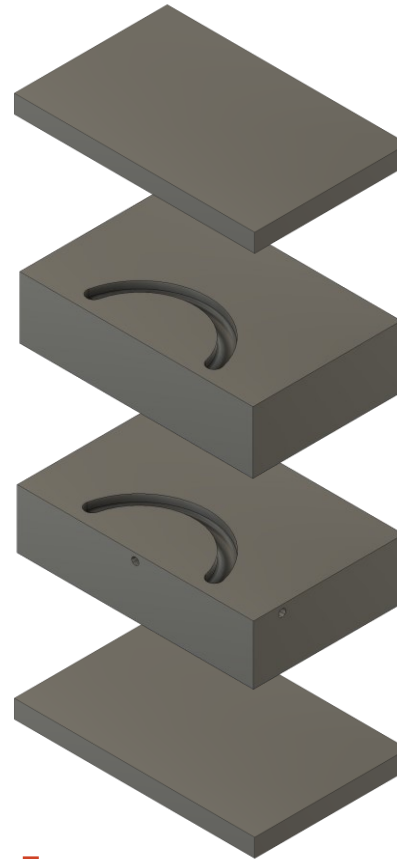
- ▶ 材質：SKD61
- ▶ サイズ：Φ40×L80
- ▶ 円筒部品に、螺旋溝のついた部品を入れて、接合することで、製品の内部にらせん状の水を配置できる。



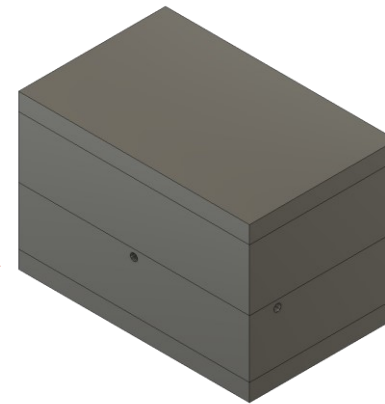
○ サンプル紹介

ペットボトル用金型部品 (ネジ部)

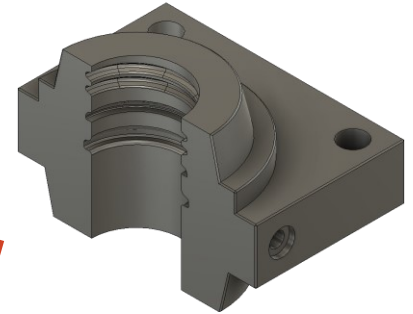
- ▶ 材質：STAVAX
- ▶ サイズ：64×40×T40
- ▶ 製品部を効率的に冷却する水路を内部に配置することで、射出成型時のサイクルタイムを短縮できる。



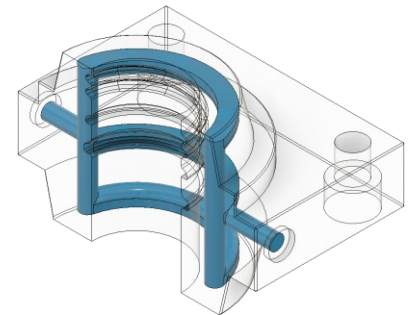
接合前



接合後



仕上げ

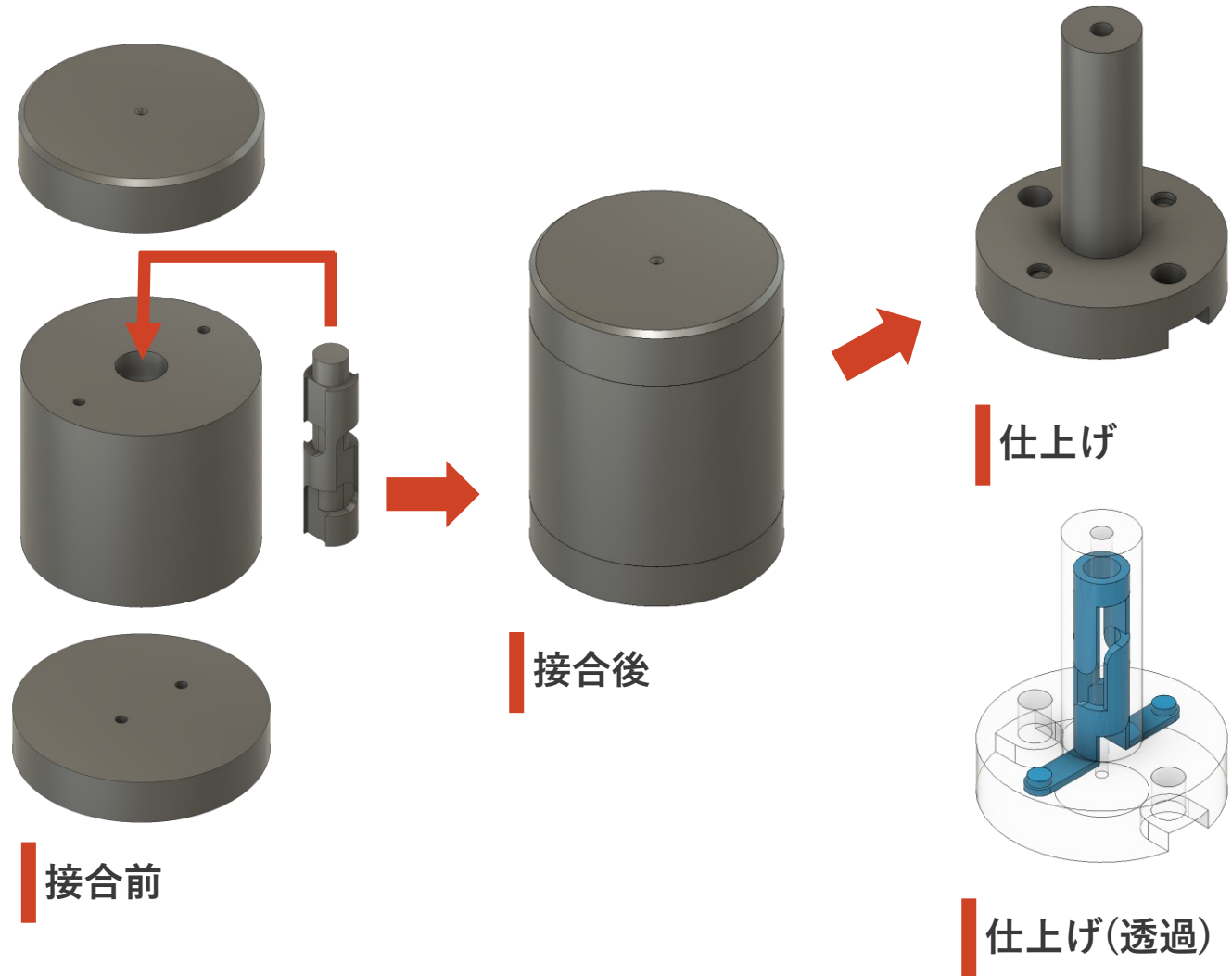


仕上げ(透過)

○ サンプル紹介

■ スプルーブッシュ

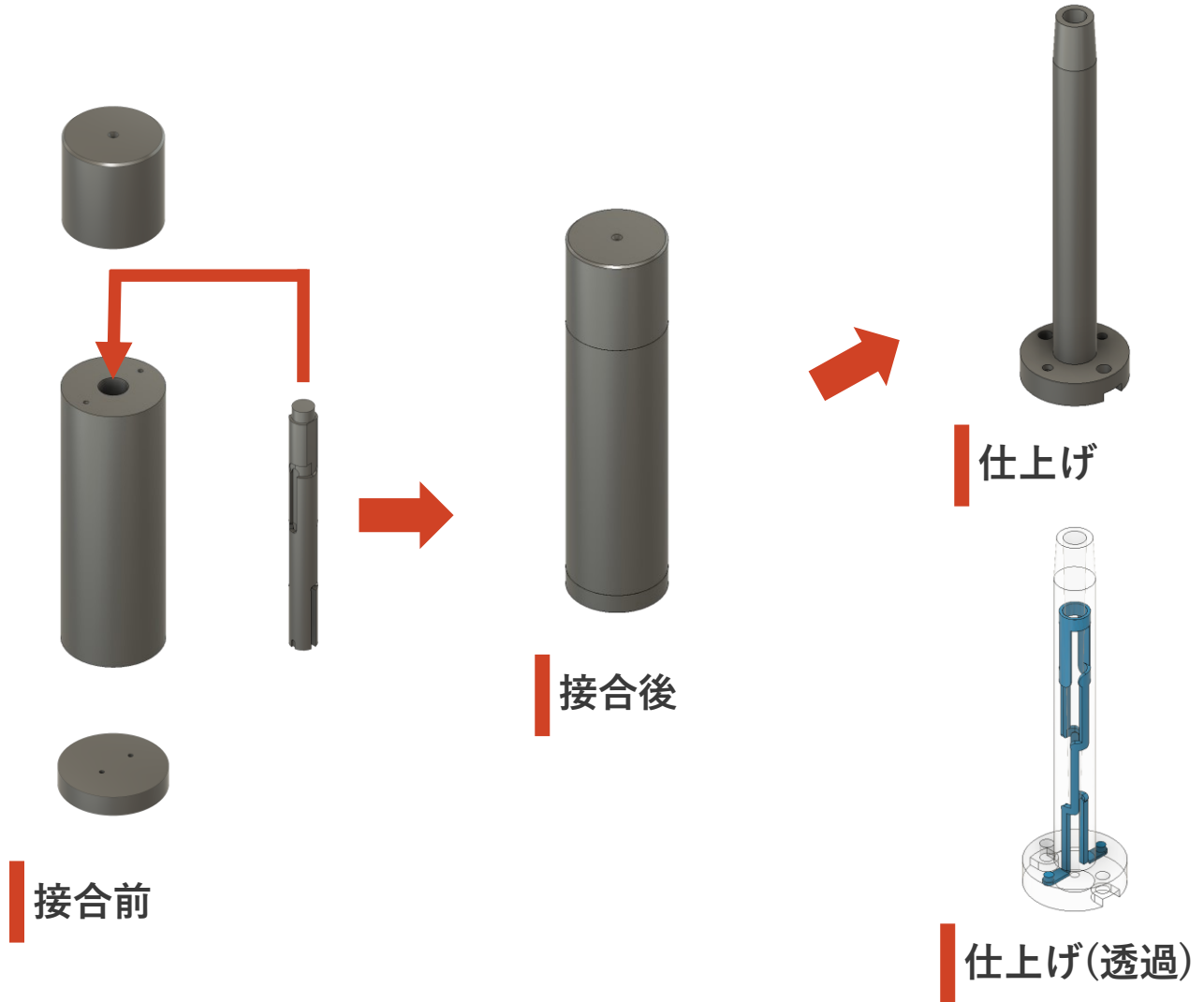
- ▶ 材質：SKD11
- ▶ サイズ：Φ40×L50
(シャンク部 Φ13)
- ▶ 円筒部品に、螺旋溝のついた部品を入れて、接合することで、製品の内部にらせん状の水を配置できる。



○ サンプル紹介

スプリーブブッシュ (ロング)

- ▶ 材質：SKD11
- ▶ サイズ：Φ40×L160
(シャンク部 Φ16)
- ▶ 円筒部品に、螺旋溝のついた部品を入れて、接合することで、製品の内部にらせん状の水を配置できる。



○ サンプル紹介

■ ヒートシンク用コア

▶ 材質：SKD61

▶ サイズ：60×65×H80

